

3次元モデラー搭載
デスクトップ熱流体解析ソフトウェア

FioEFD

＜ 3次元モデリング機能を備えた設計者のための熱流体解析ソフトウェア ＞

FioEFDは3次元モデリング機能が搭載された熱流体解析ソフトです。
設計段階における設計者のさまざまなアイデアを検証し、最適な設計案を導きます。
繰り返しシミュレーションを実施することで、手戻り削減・設計期間短縮・
品質向上・コスト削減を可能にします。

各種3次元CADデータ対応

中間ファイル形式

IGES,STEP,SAT,Parasolid,DWG,DXF

対象3次元CAD

SolidWorks, Pro/ENGINEER, Unigraphics, SolidEdge

※対象CADのバージョンによっては変換できない場合があります。

設計者を意識した抜群の操作性

各種3次元CADデータ対応

3次元モデリング機能搭載

ウィザード画面を利用した快適な操作性

完全自動メッシュ機能

高度なメッシュ技術

従来の常識を覆す非常に高度なメッシュ技術を適用

カットセル

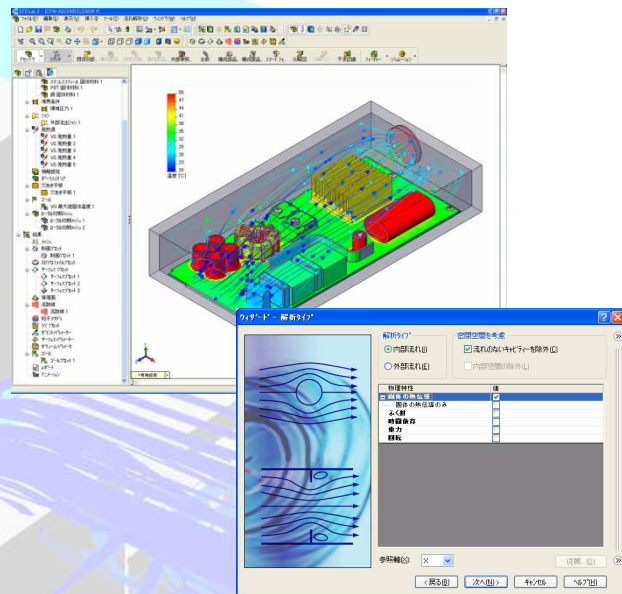
・・・ 複雑な曲面形状を忠実に再現

リファインセル

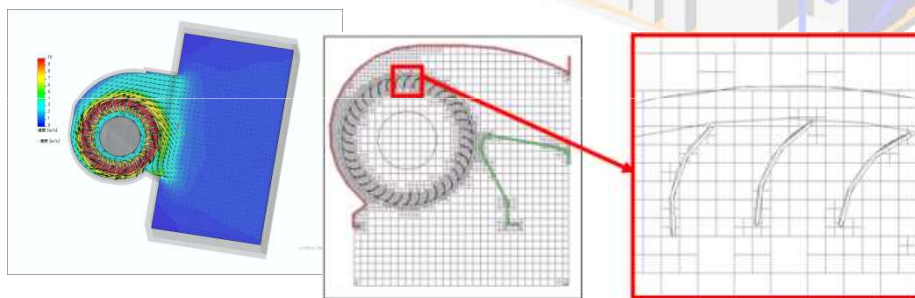
・・・ 自由自在にメッシュの再分割が可能

薄板セル

・・・ 板金形状、薄板形状を確実に認識

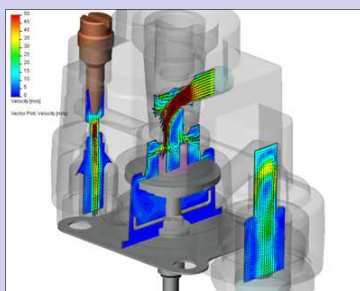


FioEFDによる解析結果とウィザード画面

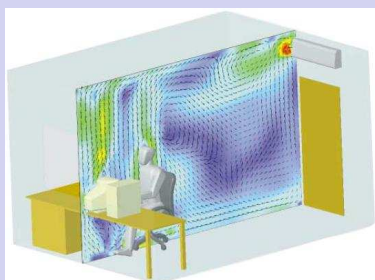


薄板セルによりファンの細かいフィンを表現

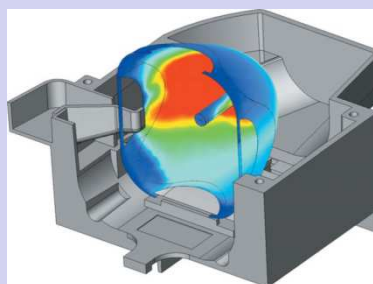
さまざまな適用事例



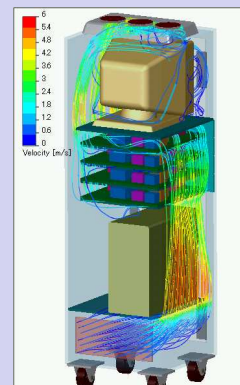
燃料レギュレーターの流れ



エアコンの気流解析



プロジェクタのふく射熱



サーバーラックの熱解析



FloEFD 機能一覧

解析機能	内部流れ／外部流れ	解析条件設定機能	流入／流出条件、圧力条件、ファン、サーフェス発熱／固体発熱条件 ※いずれも変位／時間関数として入力可能			
	非ニュートン流体		ポスト出力データ	静圧／動圧／全圧、密度、濃度、流速		
	非圧縮性／圧縮性流れ			固体／流体温度		
	定常／非定常(時間依存)解析			乱流粘性／時間		
	強制対流／自然対流			乱流長さ／強度		
	固体の熱伝導			乱流エネルギー／消散率		
	ふく射			発熱量／熱流束／熱伝達係数		
	日射			ふく射量		
	相対湿度			マッハ数		
	混合流れ			摩擦係数／せん断応力		
	キャビテーション			スタントン数／プラントル数		
	ポラスメディア			磨耗量、付着量、その他パラメーターのカスタマイズ機能		
	異方性熱伝導材料			ポスト表示機能	メッシュ図、コンター図、流線図、XYプロット、ポイントプロット、アニメーション、Excelグラフ自動作成機能、Wordによるレポート自動作成機能	
	回転体				データベース	単位系、流体／固体マテリアル、ファン、ポラスメディア、その他パラメーターのカスタマイズ機能
	移動壁面					データファイル出力
パーティクルトラッキング	単位マネージャ	SI、CGS、IPS、NMM、FPS単位系				
メッシュ機能		6面体カットセル	サポート言語	英語、日本語		
		形状アダプティブメッシュ		動作環境	OS:Windows/XP/VISTA/Windows7	
	ソリューションアダプティブメッシュ	CPU: Intel社製PentiumIV、AMD社製Athlon 2GHz以上推奨				
	薄板形状の最適化(ThinWall機能)	メモリ:2GB以上(4GB以上推奨)				
	自動メッシュ	ハードディスク容量:5GB以上				
	メッシュ境界面指定(コントロール平面)	必要ソフトウェア			MS-Excel、MS-Word、Windowsメディアプレーヤー	
	ローカルメッシュ				その他	バッチ処理機能、並列処理機能、API機能
薄板セル						
ソルバー	有限体積法					
	k-ε乱流モデル					
	陰解法マトリックスソルバ					
	SIMPLEアルゴリズム					
	マルチグリッド法					
	流れ場計算固定計算(フローフリーズ)					
	解析領域ズーム機能(EFDズーム)					

評価用ライセンスや各種紹介セミナーもご用意しています。

詳細は www.sbd.jp をご覧下さい。

掲載商品および商品名は、各社の商標または登録商標です。
開発元: MentorGraphics Corp. www.mentor.com

[アジア・パシフィック総代理店]

構造計画研究所
KOZO KEIKAKU ENGINEERING Inc.

SBD営業部 Email:sbd@kke.co.jp
〒164-0012 東京都中野区本町4-38-13
TEL:03-5342-1051 / FAX:03-5342-1055

<大阪支社>

〒541-0047 大阪市中央区淡路町3-6-3
NM7ラザ御堂筋ビル5F
TEL:06-6226-1231 / FAX:06-6226-1037

<中部営業所>

〒460-0008 名古屋市中区栄1-3-3朝日会館11階
TEL:052-222-8461 / FAX:052-222-8447

お問い合わせ