

報道関係各位

2013年7月2日

## お客様が見て比べて楽しめるレコメンドシステム「ビジュアル・ナビ・レコメンド」 プレマーケティング結果について

株式会社構造計画研究所（本社：東京都中野区、代表取締役社長 CEO：服部正太）は、レコメンドシステム「ビジュアル・ナビ・レコメンド」を導入した特設サイトにおいて、1ヵ月間のマーケティング（印象）調査を実施しました。期間中、消費者の方、およびECサイト関連ビジネスをされている方、合わせて約500名のユーザー様にご訪問いただき、システムの印象などをヒアリングしました。

### ■ 「ビジュアル・ナビ・レコメンド」について

「ビジュアル・ナビ・レコメンド」は、お客様が商品閲覧（クリック）した履歴に応じ、より購買希望度の高い製品をリアルタイムに表示可能なWEBインターフェースです。構造計画研究所が独自に開発したレコメンドロジックと、ペタビット社が開発したユーザーインターフェースを組み合わせることで「ビジュアル・ナビ・レコメンド」のアルゴリズムが実現しました。

このアルゴリズムは、

- 「見て、比べて、楽しむ」 動的なインターフェース
- 「新商品」のレコメンドが可能
- 意外なアイテムとの出会い

を演出することで、

お客様が購買の意思決定を行うまでに商品同士を比較・検討する「繰り返し行動」のプロセスを支援しています。

「ビジュアル・ナビ・レコメンド」特設サイト : <http://www.kke.co.jp/visualnavi/>

### ■ ユーザー様からの反響

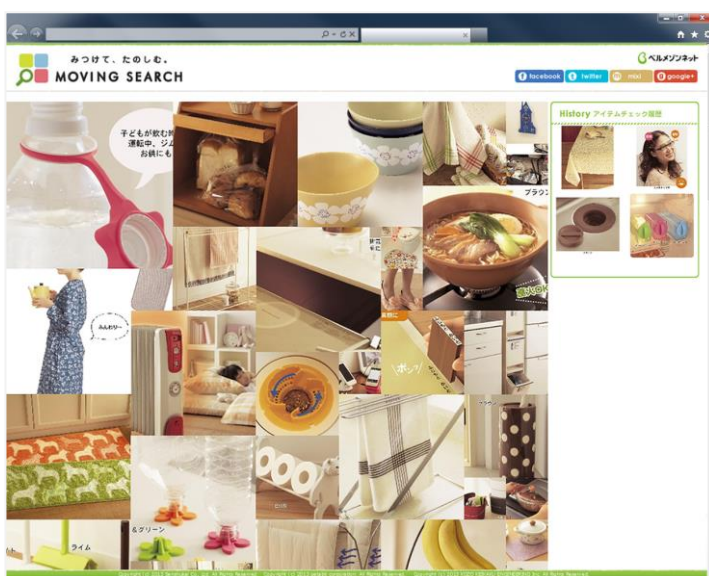
「ビジュアル・ナビ・レコメンド」特設サイト、および本システムの導入サイトである株式会社 千趣会様「ベルメゾンムービングサーチ」(<http://movingsearch.jp/>) をご覧いただいた感想は以下の通りです。（一部抜粋）

#### <消費者の皆さまからの反響>

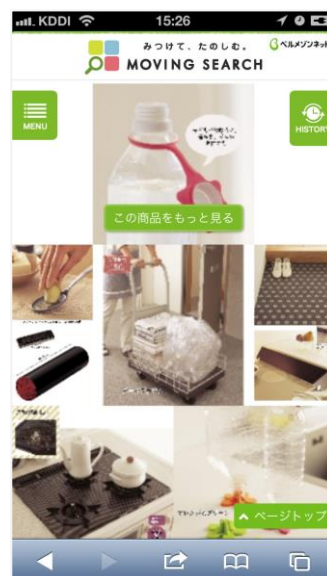
- 「今までに無かったですね！良いですね。触ってみたいくなりました。」  
(30代 女性 メディア)
- 「偶然見つけた洗濯バサミがかわいかったので、家族へのプレゼントも兼ねて購入しました。このシステムでないと、まず買わなかったと思います。」(30代 男性 営業)
- 「仕事で忙しくてなかなか時間がなかったので、久しぶりにのんびりウインドウショッピングした気分になりました。興味の赴くままクリックしていたら、買い替えが保留になっていたものがどんどん出てきて、ついつい買ってしまいそうになりました。時間も節約できて、いいですね。」(20代 女性 マーケティング)
- 「初めは目的なく眺めていましたが、たまたま物干しざおの写真に行きあたり、物干しざおを欲しかったことを思い出しました。思わずいろいろと検索してしまいました。」  
(30代 女性 教育・マーケティング)

<EC サイト関連ビジネスをされている方々からの反響>

- 「サイト改装に伴い、そろそろレコメンドエンジンを導入してみたいと思っていました。このシステムはいいと感じました。ぜひ社内で導入を検討したいと思います。」  
(40代 男性 EC サイト運営担当)
- 「こういう見せ方は以前からやりたいと考えていました。ユーザー様に心地よいショッピング体験を提供できると思います。既に実現しているサービスがあるなら、是非検討してみたいです。」(30代 男性 EC サイト運営責任者)
- 「何度も来てもらって、いろいろな発見をしてもらうというスタイルに共感しました。ピンタレストみたいに見せてもらえるのもっといいな、と感じました。」  
(30代 男性 マーケティング)



PC ページ



スマートフォンページ

図 1. 導入事例：株式会社 千趣会様「ベルメゾンムービングサーチ」イメージ

現在、数社様に導入をご検討いただいております、お客様ごとの商品やオンライン店舗に合わせた最適なご提案をさせていただきます。

構造計画研究所では引き続き、ユーザー様や EC サイト運営各社様へのヒアリングを重ねながら、消費者行動データ分析のさらなる可能性を探ってまいります。

■ 本件に関するお問い合わせ先

・技術担当窓口

株式会社構造計画研究所 社会デザイン・マーケティング部 野深裕也  
TEL:03-5342-1025 e-mail: sdm-mkt@kke.co.jp

・報道メディア関係窓口

株式会社構造計画研究所 広報担当 金弘宗、竹田千裕  
TEL:03-5342-1006 FAX:03-5342-1053 e-mail:kkeinfo@kke.co.jp

■ 会社情報 株式会社構造計画研究所 ( <http://www.kke.co.jp> )

構造計画研究所は 1956 年に建物の構造設計業務からスタートし、それら人工構築物を取り巻く自然現象（地震、津波、風など）の解析やシミュレーションを行う業務を手がけ、さらにはソフトウェア開発をはじめとする情報通信分野、CAD/CAE などの製造分野、そして人間の意思決定支援分野にまで事業領域を広げてきました。当社は知の循環から生まれる「工学知」を用いてより高い付加価値

を提供する知識テクノロジー企業として、また「Professional Design & Engineering Firm」として、組織や社会が抱える課題を解決いたします。現在は、特に「安心・安全ソリューション」「スマートビジネス」「合意形成支援ビジネス」を重点テーマとしてとらえ、高い品質を強く意識したエンジニアリングコンサルティングを展開しています。

■ 会社情報 ペタビット株式会社（ <http://www.petabit.co.jp> ）

ペタビット株式会社は 2000 年設立以来、多岐にわたるお客様の企業活動のあらゆる場面でお役に立てるワンストップ・ソリューションを実現するため、「コンサルティング」「アライアンスビジネス」「ウェブ・システムソリューション」「サイト運用・インフラネットワーク運用」「クリエイティブデザイン」の専門的な業務を統合的にご提供させていただいております。

EC サイトの販売支援については、ベルメゾンラボ（※株式会社千趣会）などに導入実績のある直感的に商品に出会える販売装置の研究開発を行っており、EC サイトの価値向上とお客様への新しい購入体験を提供していきます。

- ※ 構造計画研究所および、構造計画研究所のロゴは、株式会社構造計画研究所の登録商標です。その他、記載されている会社名、製品名などの固有名詞は、各社の商標又は登録商標です。
- ※ 当社では、お客様やパートナーから発表のご承認をいただいた案件のみを公表させていただいております。ニュースリリースに記載された情報は、発表日現在のものです。その後予告なしに変更されることがあります。あらかじめご了承ください。