

報道関係各位

2015年 1月 6日

## 生産ラインシミュレータ「FACTOR/AIM Ver.10.2E (英語版)」をリリース ～ 増加し続ける海外拠点でのカイゼン検討に対応 ～

株式会社構造計画研究所（本社：東京都中野区、代表取締役社長：服部正太）は、2015年1月6日（火）に、生産ラインシミュレータ「FACTOR/AIM（ファクター/エイム）」を完全英語化した最新バージョン Ver.10.2E をリリースいたします。

昨今、国内企業における海外生産比率は増加の一途をたどっており、今後、3年間も増加することが予想されています。（注1）製造現場の生産ラインにおけるシミュレーション評価を支援している当社では、海外に拠点を有する製造業のお客様から、増加する海外拠点ごとのカイゼン要求に対応し、特にアジア各拠点にシミュレーション環境を配備したいとのご要望をいただいております。

構造計画研究所ではそうした顧客要望にお応えし、生産ラインシミュレータ「FACTOR/AIM（ファクター/エイム）」の英語化を行いました。Ver.10.2Eでは、メニュー、ダイアログ、メッセージ、ヘルプ等あらゆるテキストが英語化された上、日本語版 Ver.10.2（日本語版）とのモデルデータが相互利用できる仕様であり、海外拠点での現場における即時の生産ライン改善をサポートいたします。

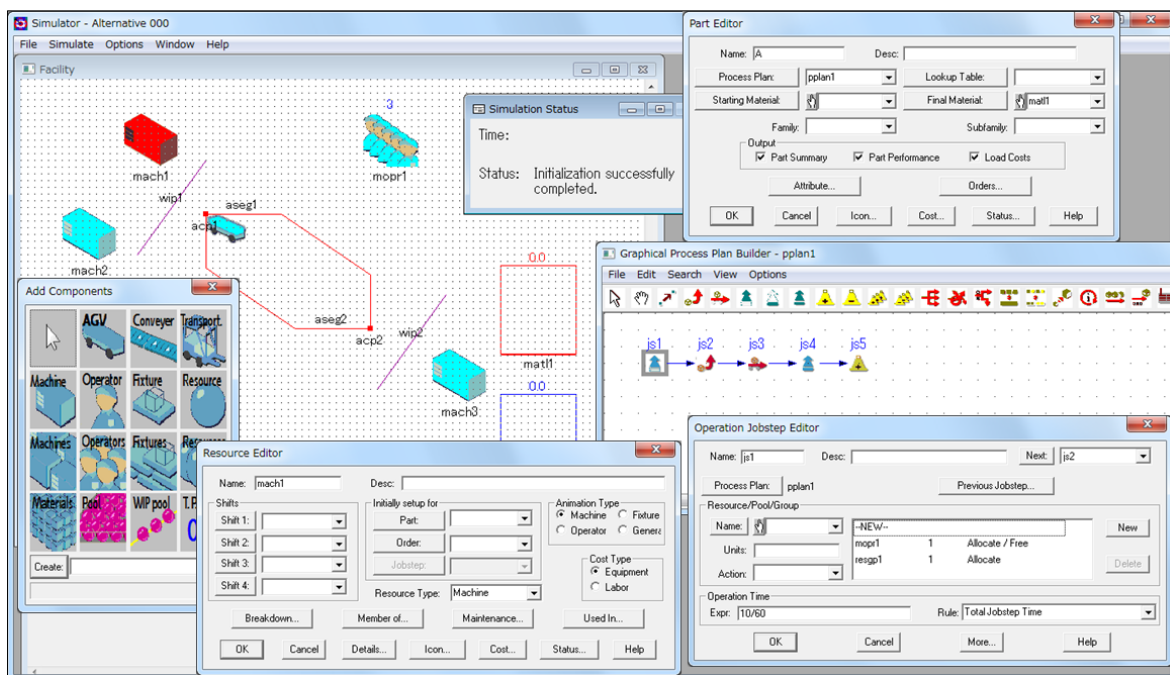


図1. 生産ラインシミュレータ「FACTOR/AIM」Ver.10.2E 画面イメージ

（注1）参考：『内閣府「企業行動に関するアンケート調査」6 海外現地生産比率と逆輸入比率』  
[http://www.esri.cao.go.jp/stat/ank/menu\\_ank.html](http://www.esri.cao.go.jp/stat/ank/menu_ank.html)

## ■ FACTOR/AIM について

FACTOR/AIM は生産ラインの設計・改善を目的とした、製造業に特化したシミュレーションシステムです。あらゆる設計ニーズに応じて、最適な生産システムをプログラムレスで簡単・高速にモデル作成することができ、IE（インダストリアル・エンジニアリング）担当者自ら、課題解決のためにモデル化・検証を容易に繰り返し行うことができるよう開発されました。

- ▶ アイコン操作・配置するだけの簡単操作で、工程分析図と同じようにモデルが作成できます
- ▶ マテハンシステムを含んだシミュレーション分析が可能です
- ▶ シミュレーション結果を詳細なグラフ・レポート・ガントチャートに出力できます

これらの機能が、モデルの検証・問題点の原因追及を可能にし、実現可能性の高い改善案の策定を助けます。

FACTOR/AIM 紹介サイト : <http://www.kke.co.jp/FACTORAIM/index.html>

事例紹介 : <http://www.kke.co.jp/FACTORAIM/case/index.html>

## ■ 無料体験セミナー／ラピッドモデリング&コンサル

FACTOR/AIM の有用性をご体感いただく機会として「無料体験セミナー」を月例で開催しています。FACTOR/AIM の概要をご紹介後、モデルの構築～評価までを実機での操作とともに体験いただけます。

また、受講の際にお客様が現在お悩みの課題をお持ちいただければ、「ラピッドモデリング&コンサル（個別相談）」にて、その場で課題解決に向けてご提案させていただきます。

### 【東京会場】

- ▶ 日 時： 2015年1月14日(水) 13:30-17:00 (13:15 受付開始)  
2015年2月10日(火) 13:30-17:00 (13:15 受付開始)  
(※2月開催分のお申し込みは1月20日頃より受付いたします)
- ▶ 場 所： 株式会社構造計画研究所 本所新館  
(東京都中野区中央4-5-3 (地下鉄丸ノ内線新中野駅1番出口より徒歩1分))
- ▶ 参加費： 無料 (事前登録制)
- ▶ 申込み方法： 以下のサイトから直接お申し込みください。  
<https://kke.smartseminar.jp/public/seminar/view/537>

### 【名古屋会場】

- ▶ 日 時： 2015年1月16日(金) 13:30-17:00 (13:15 受付開始)  
2015年3月13日(金) 13:30-17:00 (13:15 受付開始)  
(※3月開催分のお申し込みは1月20日頃より受付いたします)
- ▶ 場 所： 株式会社構造計画研究所 中部営業所  
(愛知県名古屋市中区栄1-3-3 朝日会館11F (地下鉄伏見駅7番出口より徒歩約5分))
- ▶ 参加費： 無料 (事前登録制)
- ▶ 申込み方法： 以下のサイトから直接お申し込みください。  
<https://kke.smartseminar.jp/public/seminar/view/603>

※ 通年の開催スケジュールについてはこちらをご覧ください。

<http://www.kke.co.jp/FACTORAIM/taiken.htm>

## ■ 会社情報：株式会社構造計画研究所（<http://www.kke.co.jp>）

構造計画研究所は1956年に建築物の構造設計業務からスタートし、それら人工構築物を取り巻く自然環境（地震、津波、風など）、そして社会・企業・コミュニティへと解析の対象範囲を広げてきました。「大学、研究機関と実業界をブリッジするデザイン&エンジニアリング企業」として、知の循環から生まれる工学知を基に社会のあらゆる問題を解決し、「次世代の社会構築・制度設計」の促進に貢献します。

## ■ 本件に関するお問い合わせ先

- ・製品、技術内容窓口

株式会社構造計画研究所 製造ビジネス・ソリューション部 友松

TEL: 03-5342-1270 FAX: 03-5342-1271 e-mail: aim-sales@kke.co.jp

- ・報道メディア関係窓口

株式会社構造計画研究所 広報・IR室 竹田/守武

TEL: 03-5342-1040 e-mail: kke-pr@kke.co.jp

※ 構造計画研究所および、構造計画研究所のロゴは、株式会社構造計画研究所の登録商標です。その他、記載されている会社名、製品名などの固有名詞は、各社の商標又は登録商標です。