

報道関係各位

2014年2月18日

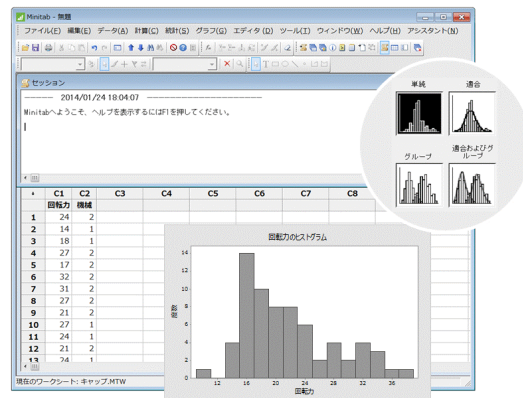
統計解析ソフト Minitab の最新バージョン「Minitab17」をリリース  
～グラフ機能や検定機能が拡充、ユーザの決断に根拠を付与するアシスタント機能を強化～

株式会社構造計画研究所（本社：東京都中野区、代表取締役社長 CEO：服部正太）は、米国 Minitab 社の統計解析ソフトウェア（製品名称：Minitab）について、2014年2月18日より最新バージョン「Minitab 17」の提供を開始いたしましたので、下記の通りお知らせいたします。

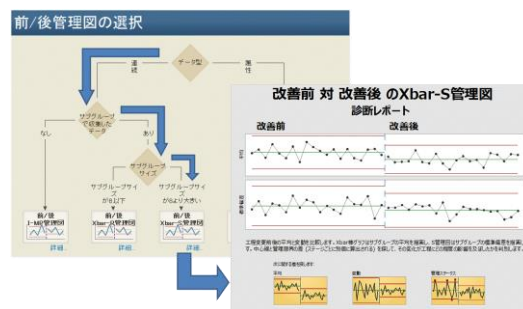
アメリカの経済誌フォーチュン誌ランキング、「Fortune500」に掲載される企業の90%以上が利用する統計解析ソフト「Minitab」に、新たな機能が追加されました。ユーザの分析作業をよりスムーズにするための機能拡張やワークフローの改善、インターフェースの変更が行われました。

■ 統計解析ソフト Minitab の特徴

- シンプルなインターフェースと直感的な操作性  
統計やソフトウェアの初心者の方にも扱いやすいインターフェースを持っています。今まで Microsoft Office Excel® でデータを管理・分析されていた方でも導入が容易です。
- アシスタント機能  
Minitab からの質問を通して、ユーザの目的に沿った分析へと導く機能です。また、単純に分析結果を出力するだけでなく、適切な分析に必要な仮定のチェックリストや分析基準に基づいた評価レポートを出力します。これらの機能が、分析経験のない初心者でも意図した作業が行えるようにサポートします。
- 8カ国語に対応  
多数の言語対応により、海外顧客・パートナーとのデータ共有がスムーズに行えます。  
対応言語：日本語、英語、韓国語、中国語、ドイツ語、フランス語、スペイン語、ポルトガル語



【 図1. Minitab17 インターフェースイメージ 】



【 図2. アシスタント機能のレポートイメージ 】

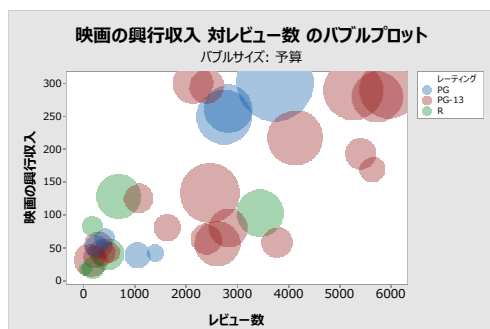
主な機能

グラフ分析	基本統計	統計的品質管理	実験計画法
ヒストグラム 箱ひげ図 散布図 個別値プロット	仮説検定 (t 検定、正規性検定) 回帰分析 (重回帰、ロジスティック回帰) 分散分析 検出力とサンプルサイズ	管理図 工程能力分析 ゲージ R&R 信頼性分析	要因計画 (一部実施、完全) 応答曲面計画 タグチ計画 他

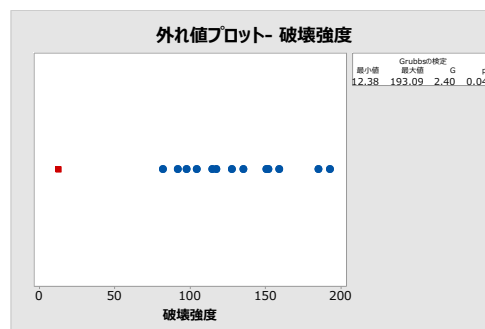
## ■ Minitab17 新機能について

### ➤ バブルプロット、ポアソン回帰、安定性分析、外れ値検定、同等性検定

グラフ機能の中に、バブルプロットが追加され、X 軸、Y 軸の 2 次元に 3 つの変数を表示することができます。また、検定機能に外れ値検定が追加されました。これまで見た目や箱ひげ図を用いて判断していた外れ値を、Grubbs や Dixon の検定を用いて統計的に判断が行えるようになります。



【 図3. バブルプロットイメージ 】



【 図4. 外れ値プロットイメージ 】

### ➤ アシスタント機能に追加された手法：実験計画法、管理図（改善前/後）、重回帰分析

実験計画法では計画の作成からモデルの適合・結果の解釈まで、管理図では、改善前後での比較が可能になります。また、新たに重回帰分析が追加され、5 つまでの説明変数から最適なモデルの作成や応答の最適化まで行うことができます。

## ■ 販売価格

- 年間マルチユーザライセンス 338,800 円/5 ライセンス (税別)
- シングルユーザライセンス 164,450 円/1 ライセンス (税別)
- アップグレードライセンス 98,450 円/1 ライセンス (税別)

## ■ Minitab 17 リリースセミナーの開催

本製品のリリースに伴い、「Minitab 17 リリースセミナー」を開催いたします。

- 日 時： 2014 年 4 月 8 日 (火) 13 : 30 ~
- 場 所： 構造計画研究所 本所新館 B1F レクチャールーム

Minitab 専用ホームページにて、2 月 26 日 (水) からセミナー申し込み受付を開始いたします。

- Minitab 専用ホームページ  
<http://www.kke.co.jp/minitab/>
- 30 日間無料試用版ダウンロード  
<http://www.kke.co.jp/minitab/support/downloads/>



## ■ 会社情報：株式会社構造計画研究所（<http://www.kke.co.jp>）

構造計画研究所は1956年に建物の構造設計業務からスタートし、それら人工構築物を取り巻く自然現象（地震、津波、風など）の解析やシミュレーションを行う業務を手がけ、さらにはソフトウェア開発をはじめとする情報通信分野、CAD/CAEなどの製造分野、そして人間の意思決定支援分野にまで事業領域を広げてきました。当社は知の循環から生まれる「工学知」を用いてより高い付加価値を提供する知識テクノロジー企業として、また「Professional Design & Engineering Firm」として、組織や社会が抱える課題を解決いたします。現在は、特に「安心・安全ソリューション」「スマートビジネス」「合意形成支援ビジネス」を重点テーマとしてとらえ、高い品質を強く意識したエンジニアリングコンサルティングを展開しています。

## ■ 会社情報：Minitab Inc.（<http://www.minitab.com>）

Minitab社は、1983年に米国のペンシルバニア州ステートカレッジにあるペンシルバニア州立大学からスピノフしました。世界中の製造業の設計・開発や品質管理、その他の分野における業務改善のプロフェッショナルに対し、ユニークなソフトウェア・サービスを提供しています。統計解析ソフトMinitabは1972年に開発され、品質や統計教育分野の優良な統計パッケージとして認知されています。現在では、世界で数千社の企業と約4,000校の教育機関に利用されています。

## ■ 本件に関するお問い合わせ先

- ・製品、技術内容窓口

株式会社構造計画研究所 オペレーションズ・リサーチ部 Minitabチーム 行武／廣瀬／菴木  
TEL: 03-5342-1027 e-mail: minitab@kke.co.jp

- ・報道メディア関係窓口

株式会社構造計画研究所 広報担当 竹田／守武  
TEL:03-5318-3091 e-mail: kke-pr@kke.co.jp

※ 構造計画研究所および、構造計画研究所のロゴは、株式会社構造計画研究所の登録商標です。その他、記載されている会社名、製品名などの固有名詞は、各社の商標又は登録商標です。

※ 当社では、お客様やパートナーから発表のご承認をいただいた案件のみを公表させていただいております。ニュースリリースに記載された情報は、発表日現在のものです。その後予告なしに変更されることがあります。あらかじめご了承ください。