

報道関係各位

2003年5月7日
株式会社 構造計画研究所

構造計画研究所 XTNDConnect Server の新バージョン XTNDConnect Server 3.6 を発売開始

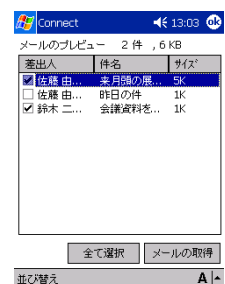
株式会社 構造計画研究所（本社：東京都中野区、資本金 10 億 1,020 万円、社長：服部正太）は、モバイルプラットフォーム「XTNDConnect Server」の新バージョン「XTNDConnect Server 3.6」（日本語版）を 2003 年 5 月 7 日より販売開始します。

XTNDConnect Server は、会社のグループウェアや、データベースへのオフラインアクセスを実現にするデータシンクロナイズソリューションです。モバイル端末の管理機能を備えアプリケーションのインストール、バージョンアップやモバイル端末のハード・ソフト情報の管理も可能です。

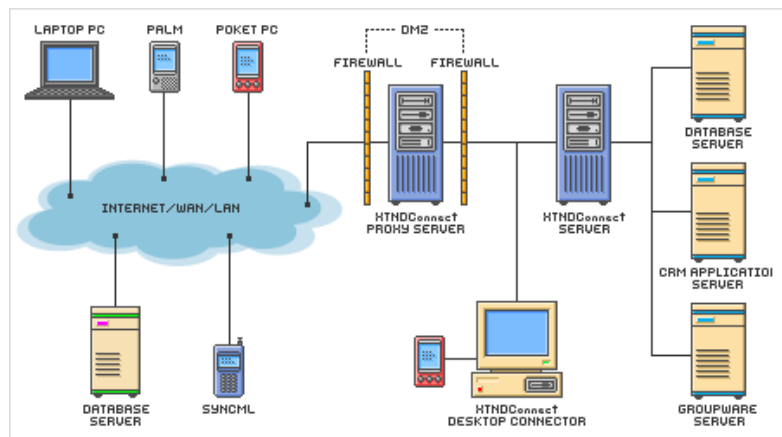
新バージョンの XTNDConnect Server 3.6 は、従来から好評であった Notes/Domino、Exchange との PIM 連携機能を大幅に強化するとともに、さまざまなデータソースに対応可能な SDK を搭載して、より広範囲のシステムのモバイル化に対応可能なモバイルプラットフォームとして生まれ変わりました。たとえば、現行バージョンでは対応不可能だった Notes/Domino、Exchange 以外のグループウェア、Web サービス、ERP・CRM・SFA といったパッケージ製品のデータもモバイル端末にシンクロナイズすることが可能です。

XTNDConnect Server 3.6 の主な特徴・新機能

- **グループウェアとの同期機能の強化**：メール、アドレス帳、スケジュール、ToDo に加えメモの同期に対応しました。また Ver3.0 からご好評いただきましたメールの添付ファイル対応といった特徴に加え、会議出席依頼への対応、個人・共有アドレス帳の同時同期、複雑な繰り返しスケジュールへの完全対応といった他製品にはない充実した機能を備えました。
- **モバイルでのメールチェックをより便利にする、メールプレビュー機能**：メール全体を取得せずにヘッダのみを取得し一覧し、必要なメールのみ後からメール全体（添付ファイル含む）を取得することができます。モバイルでクイックなメールチェックを可能にし、かつビジネスの重要なメールは必要に応じて全文を取得できます。
- **Notes/Domino R6 対応**：いち早く Notes/Domino R6 に対応。R6 との PIM 同期を完全にサポート。
- **端末マネージメント機能**：インストールされているソフトウェア情報やファイル情報といったモバイル端末のソフト情報の収集、ソフトウェアやファイルの配布・アップデート、端末のパワーオンパスワードの強制などが可能。端末を集中管理することが可能になります。
- **SQL Server for CE 対応**：PocketPC で本格業務に利用可能なデータベース SQL Server for CE を標準サポート。
- **HTTP プロトコル採用**：トランスポート層プロトコルに HTTP を採用し、企業のネットワークにより適用しやすくなりました。
- **DMZ Proxy(リバース Proxy)搭載**：DMZ に XTNDConnect Server をよりセキュアに配置することが可能



- **データ圧縮**: クライアント~サーバー間で交換するデータを圧縮し、通信コストと通信時間を削減。



- **Data Driver SDK 搭載**: XTNDConnect Server のデータドライバを自由に作成することが可能。標準で対応可能なノーツ、Exchange、ODBC

データベース以外のデータソースへの対応を可能にするとともに、より高度なカスタマイズ要求に応えることが可能になりました。

- **SyncML 対応**: データ同期の標準規格である SyncML に対応。

- **サーバー動作環境**

OS : Windows 2000 Server/Professional sp2 以上、WindowsNT4 sp6a 以上

CPU : Pentium 300 MHz 以上 メモリ : 128MB 以上

ハードディスク空き容量 100MB(+4MB / ユーザ) 以上

- **対応モバイルデバイス**

PocketPC 2000/2002、Palm OS 3.5 以上 (Palm OS 5.0 にも対応)、SyncML 対応端末

本件に関するお問い合わせは下記へお願い致します。		
	製品および販売について	ニュースリリースについて
担当者	株式会社構造計画研究所 モバイルITグループ/梅田・大黒	株式会社構造計画研究所 コーポレートコミュニケーション&マーケティング部/藤島 栗本
TEL	03-5342-1704(直) 03-5342-1100(代)	03-5342-1141(直) 03-5342-1100(代)
FAX	03-5342-1705	03-5342-1241
e-mail	xtnd@kke.co.jp	kkeinfo@kke.co.jp
住所	〒164-0012 東京都中野区本町4-38-13 日本ビルディング会館内	〒164-0011 東京都中野区中央4-5-3 本所新館
H.P.	http://www.kke.co.jp/mobile/xcs	http://www.kke.co.jp

構造計画研究所について

1959年創立。現在、ネットワーク、マルチメディア、情報通信、移動体通信分野から建設、製造分野に至るまでの広範かつ最新のIT技術を駆使したソフトウェア開発ならびにソフトウェアプロダクトを提供。さらにOR・シミュレーション手法を用いた工学・製造分野におけるコンサルティングサービスやマーケティング分野におけるコンサルティングサービスも行っています。また建設・環境分野における数値解析コンサルティングサービスや建築・構造設計分野でも強みを発揮しており、様々な業界に対し、多様なソリューションを提供しています。

構造計画研究所および、構造計画研究所のロゴは、株式会社構造計画研究所の登録商標です。