

2010年 4月14日(水)

14:00~17:30 (受付開始 13:30)

Innovation 3

～電子機器の電磁界解析・熱流体解析最新情報～

セミナー概要

電子機器の設計開発において、電磁障害(EMI Electro Magnetic Interference)対策や放熱対策は製品構成の複雑化や、設計プロセスの分業化により対応が困難に、また問題が発生したときの工数が膨大になっています。

本セミナーでは、シミュレーションを使った電磁界の可視化をEMI対策として活用するための技術講演を、電磁界解析分野で多くのコンサルティング実績をお持ちの小暮裕明様にご講演いただきます。

また弊社(株)構造計画研究所が提供するシミュレーションツールのデモンストレーションに加え、厳しい熱環境と電磁障害環境にさらされる電子機器での熱流体解析の適用事例・さまざまな分野で活用される電磁界解析の適用事例をご紹介します。

定員

40名様

※先着順のため、お早めにご登録下さい。

対象者

電子機器における電磁障害・熱対策にご興味のある方

会場

ウイंक愛知

名古屋駅より徒歩約2分

<http://www.winc-aichi.jp/conference/>

参加特典!

抽選で20名様に、4/15発売の書籍プレゼント!

「改訂 電磁界シミュレータで学ぶ高周波の世界」

小暮 裕明/小暮 芳江 共著

<http://shop.cqpub.co.jp/hanbai/books/30/30221.html>



書籍
プレゼント!

プログラム

- | | |
|--------------------------|-------------|
| 1)ご挨拶 | 14:00-14:05 |
| 2)電磁界解析シミュレータ「XFdtd」のご紹介 | 14:05-14:35 |
| 3)特別講演 | 14:35-16:05 |

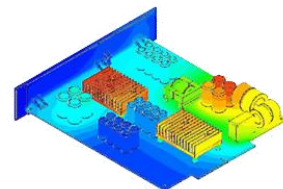
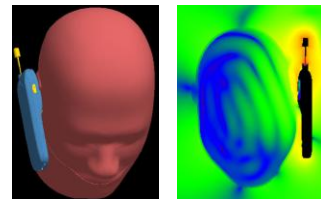
『電磁界解析を用いたEMIの理解とその対策
＝事故につながる問題箇所を発見するために』

小暮技術士事務所 小暮 裕明 氏

(裏面に講演内容を記しています)

--休憩(10分)--

- | | |
|---------------------------|-------------|
| 4)熱流体解析シミュレータ「floEFD」のご紹介 | 16:15-17:00 |
|---------------------------|-------------|



お申し込みWebで!

<http://www.kke.co.jp/xf/>

お問い合わせは、xf@kke.co.jpまで

「電磁界解析を用いたEMIの理解とその対策 ＝事故につながる問題箇所を発見するために」

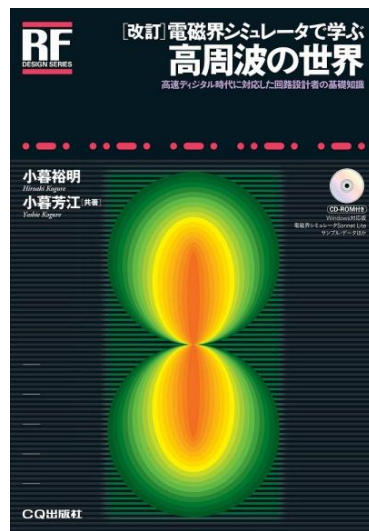
小暮技術士事務所 小暮 裕明 氏

電気回路は、小型・軽量化に伴い実装密度が高く、微弱電力で動作するため、周囲の電磁エネルギーの影響を受けやすくなりました。

特に電磁障害(EMI)による思わぬ事故は、人命に関わることもあるので、今やこれを考慮しない機器の設計はあり得ないとまでいわれています。

本セミナーでは、講演者が経験した事例をもとに、電磁界解析を用いたEMIの正しい理解とその対策を述べ、事故につながる前に問題箇所を発見する方法を伝授します。

書籍
プレゼント!



【XFdtd】について

電磁界解析ソフト「XFdtd」は、世界初FDTD(時間領域差分法)法シミュレータとして、各種アンテナ設計、電子機器のEMI/EMC等の分野で15年以上の実績を持つ米国Remcom 社製の3次元電磁界解析ソフトウェアです。最新バージョンのXFdtd7では、GPUに対応することで従来の計算時間に対して100倍の高速化を実現しています。

<http://www.kke.co.jp/xfdt/>

【floEFD】について

熱流体解析シミュレータ「floEFD」は、CATIA V5版、Pro/E版、Solidworks版、独立型と4種類のラインナップで国内500以上のライセンス導入実績を誇る設計者向け熱流体解析ソフトウェアです。3次元CADデータを有効活用し、設計者自らが熱流体解析を実施できるfloEFDは、抜群の操作性を評価され電子機器の熱設計から産業機器の流路・熱設計まで幅広い分野でご利用いただいています。

<http://www.sbd.jp/product/netsu/>

お申し込みはWebで!

<http://www.kke.co.jp/xf/>

セミナーに関するお問い合わせは、xf@kke.co.jpまで

お問い合わせ先

情報・通信営業部 XFdtd担当

〒164-0012 東京都中野区本町4-38-13

TEL : 03-5342-1121

E-mail : xf@kke.co.jp

中部営業所 営業担当 森

〒460-0008 愛知県名古屋市中区栄1-3-3 朝日会館11F

TEL : 052-222-8461

E-mail : xf@kke.co.jp