

報道関係各位

2012年 11月 19日

生産ラインシミュレータ「FACTOR/AIM Ver.10.2」をリリース ～ モデルの視認性向上で、より工程イメージを共有しやすく ～

株式会社構造計画研究所（本社：東京都中野区、代表取締役社長 CEO：服部正太）は、2012年12月3日、生産ラインシミュレータ「FACTOR/AIM（ファクター/エイム）」の最新バージョン Ver.10.2 をリリースいたします。モデル定義時のアイコンデザインが一新され、より“カイゼン”イメージを共有しやすいアニメーションモデルになりました。お客様固有の生産ラインに沿ったモデル表示が、具体的な改善案の策定をサポートいたします。

■ FACTOR/AIM について

FACTOR/AIM は生産ラインの設計・改善を目的とした、製造業に特化したシミュレーションシステムです。あらゆる設計ニーズに応じて、最適な生産システムをプログラムレスで簡単・高速にモデル作成することができ、IE（インダストリアル・エンジニアリング）担当者自ら、課題解決のためにモデル化・検証を容易に繰り返し行うことができるよう開発されました。

- アイコン操作・配置するだけの簡単操作で、工程分析図と同じようにモデルが作成できます。
- マテハンシステムを含んだシミュレーション分析が可能です。
- シミュレーション結果を詳細なグラフ・レポート・ガントチャートに出力できます。

これらの機能がモデルの検証・問題点の原因追及を可能にし、実現可能性の高い改善案の策定を助けます。

FACTOR/AIM 紹介サイト：<http://www.kke.co.jp/FACTORAIM/>

事例紹介：<http://www.kke.co.jp/FACTORAIM/case/index.html>

■ バージョンアップ内容・新機能について

構成要素追加ダイアログや GPPB（グラフィック・プロセスプラン・ビルダ）内の、アニメーションおよびカーソルアイコンデザインが 3D イメージに一新され、より“カイゼン”イメージを共有しやすいアニメーションを作成できるようになりました。（図.1）

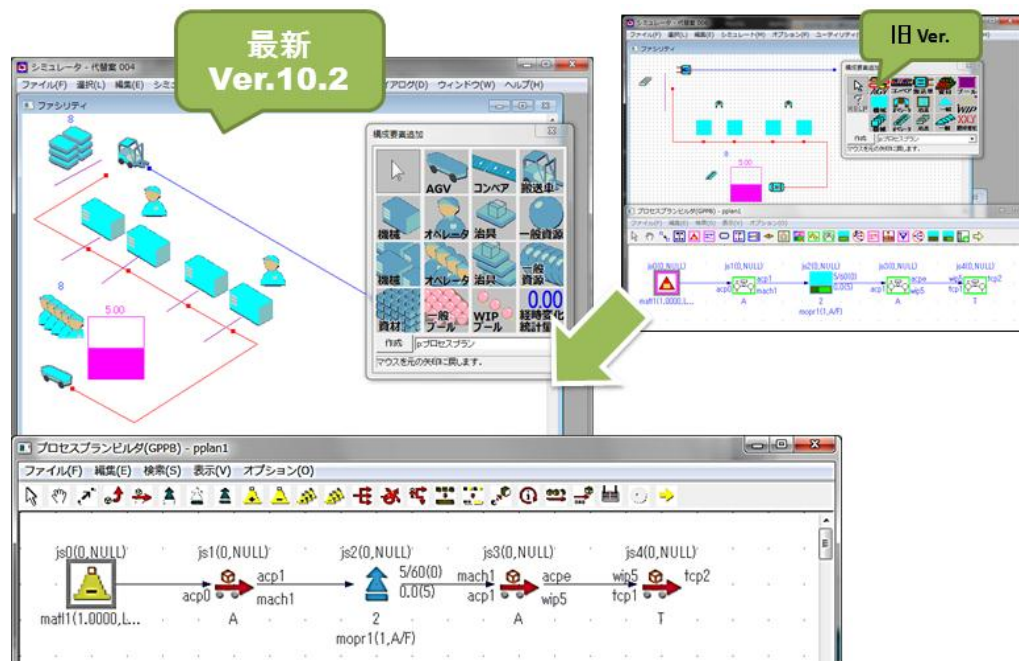


図 1. 「FACTOR/AIM Ver.10.2」画面イメージ

また、装置・作業員・車両などのアニメーションシンボルの初期設定がカスタマイズ可能となりました。オリジナルシンボルを登録することで、モデル作成時の最初から自社の装置・車両のシンボルでモデル定義することが可能です。モデル化・評価作業においてお客様固有の生産ラインをイメージしやすくなることで、より具体的な改善案の策定をサポートいたします。

※ 次回の新バージョンリリースは 2013年5月を予定しています。

■ 無料体験セミナー／ラピッドモデリング&コンサル

FACTOR/AIM の有用性をご体感いただく機会として「無料体験セミナー」を月例で開催しています。FACTOR/AIM の概要をご紹介後、モデルの構築～評価までを実機での操作とともに体験いただけます。

また、受講の際にお客様が現在お悩みの課題をお持ちいただければ、「ラピッドモデリング&コンサル(個別相談)」にて、その場で課題解決に向けてご提案させていただきます。

【東京会場 (12月)】

日 時：2012年12月12日(水) 13:30-17:00 (13:15 受付開始)

場 所：株式会社構造計画研究所 新館

東京都中野区中央 4-5-3 (地下鉄丸ノ内線「新中野」駅 (1 番出口) より徒歩 1 分)

参加費：無料 (事前登録制)

申し込み方法：以下のサイトから直接お申し込みください。

<https://kke.smartseminar.jp/public/seminar/view/537>

【名古屋会場 (1月)】

日 時：2013年1月18日(金) 13:30-17:00 (13:15 受付開始)

場 所：株式会社構造計画研究所 中部営業所

愛知県名古屋市中区栄 1-3-3 朝日会館 11F (「伏見」駅 (7 番出口) より徒歩約 5 分)

参加費：無料 (事前登録制)

申し込み方法：以下のサイトから直接お申し込みください。

<https://kke.smartseminar.jp/public/seminar/view/603>

※次月以降の開催スケジュールについてはこちらをご覧ください。

<http://www.kke.co.jp/FACTORAIM/taiken.htm>

■ 会社情報 (<http://www.kke.co.jp>)

構造計画研究所は 1956 年に建物の構造設計業務からスタートし、それら人工構築物を取り巻く自然現象 (地震、津波、風など) の解析やシミュレーションを行う業務を手がけ、さらにはソフトウェア開発をはじめとする情報通信分野、CAD/CAE などの製造分野、そして人間の意思決定支援分野にまで事業領域を広げてきました。当社は知の循環から生まれる「工学知」を用いてより高い付加価値を提供する知識テクノロジー企業として、また「Professional Design & Engineering Firm」として、組織や社会が抱える課題を解決いたします。現在は、特に「安心・安全ソリューション」「スマートビジネス」「合意形成支援ビジネス」「ビッグデータ」を重点テーマとしてとらえ、高い品質を強く意識したエンジニアリングコンサルティングを展開しています。

■ 本件に関するお問い合わせ先

- ・ FACTOR/AIM の販売、セミナーに関する窓口

株式会社構造計画研究所 製造 BPR 営業部 友松恵子

TEL: 03-5342-1122 FAX: 03-5342-1222 e-mail:aim-sales@kke.co.jp

- ・ 報道メディア関係窓口

株式会社構造計画研究所 広報担当 金弘宗、竹田千裕

TEL:03-5342-1006 FAX:03-5342-1053 e-mail:kkeinfo@kke.co.jp

※ 構造計画研究所および、構造計画研究所のロゴは、株式会社構造計画研究所の登録商標です。その

他、記載されている会社名、製品名などの固有名詞は、各社の商標又は登録商標です。

※ 当社では、お客様やパートナーから発表のご承認をいただいた案件のみを公表させていただいております。ニュースリリースに記載された情報は、発表日現在のものです。その後予告なしに変更されることがあります。あらかじめご了承ください。