

報道関係各位

2017年9月28日

住宅インスペクション情報サービス「つなぐハウス」を開発、プレユーザー募集を開始 ～ インスペクション業務を効率化し、リフォームなどアフター工事の拡大をサポート ～

株式会社構造計画研究所（本社：東京都中野区、代表取締役社長：服部正太）は、住宅情報の蓄積・活用を促進するための情報基盤「つなぐハウス」を開発しました。2018年4月からのサービスの本格開始を前に、プレユーザーの募集を開始いたします。

「つなぐハウス」(*1)は、ホームインスペクター（住宅診断士*2）の蓄積した住宅状況調査（インスペクション）情報を元に、消費者とサービス事業者をつなぐ新しいポータルサービスです。

2018年4月の宅地建物取引業法改正に伴い、既存住宅の契約時にインスペクションのあっせんや説明が義務化されることになりました。「つなぐハウス」はこのインスペクション業務を効率化するとともに、調査結果をストックし、その後の適切な維持管理や、サービス提供のマッチングを可能にします。

【サービスのメリット】

● ホームインスペクター

お手持ちのスマートデバイスでインスペクション情報を全てデータ化できます。報告書・重要事項説明資料の自動作成など効率化機能が充実しており、インスペクション業務が2倍の効率でできるようになります。（80戸のテストユーザーによる比較）

● 消費者（お客様）

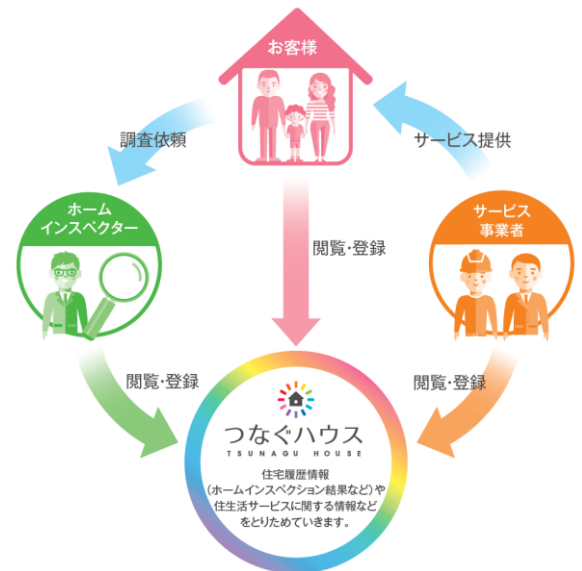
「つなぐハウス」に蓄積された情報を無料で閲覧でき、既存住宅の現況を確認できます。また、リフォーム相談など、多様な住生活サービスに関する情報を得ることができます。適切なケアを受け、一定の条件を満たす既存住宅は瑕疵保険に入れるようになり、購入後の瑕疵リスクが削減されます。（*3）

● サービス事業者

インスペクション業務が効率化されるだけでなく、リフォーム等の業者ともスムーズに情報のやり取りができます。情報入力後も、サービスを必要としている住宅所有者とのマッチングにより、リフォーム等のサービスの提案が可能になります。

また、「つなぐハウス」の導入第1弾として、2017年10月1日（日）より、日本木造住宅耐震補強事業者協同組合（本部事務局：東京都千代田区、理事長：小野秀男、以下、木耐協）との連携事業「木耐協インスペクション」を開始いたします。「木耐協インスペクション」では、「つなぐハウス」を活用し、既存木造戸建住宅に対して効率的なインスペクションサービスを提供することにより、物件の不透明性を解消し、中古住宅売買の活性化を図ります。「木耐協インスペクション」の事業者向け説明会を2017年10月6日（金）（東京）、20日（金）（大阪）にて開催予定です。

現在、日本では住宅ストックの流通活性化・リフォーム市場の活性化が急務となっています。構造計画研究所は「つなぐハウス」の提供により、既存住宅の適切な資産化・循環を促すことで、より安全で豊かな暮らしの実現に貢献してまいります。



サービスの詳細、プレユーザーのお申し込みは以下よりお問い合わせください。
事業者向け説明会のお申し込みも承っています（メディア関係者もご参加いただけます）。

<https://www.tunaguhouse.jp/HouseInspection/>

*1: 「つなぐハウス」は平成29年度国土交通省「インスペクションの活用による住宅市場活性化事業」採択事業です。

*2: 国土交通省既存住宅状況調査技術者講習を修了した建築士で、住宅全体の現状を目視でチェックし、報告書を作成します。

*3: 木耐協インスペクションでは、木耐協が保障主体となりますが、その資力確保として住宅瑕疵担保責任保険法人の既存住宅瑕疵保険を利用いたします。

■ 不動産事業者向け 木耐協インスペクション説明会 概要

【東京会場】10月6日(金) 14:00 ~ 16:30 (13:30 受付開始)

於: TKP 神田駅前ビジネスセンター

【大阪会場】10月20日(金) 14:00 ~ 16:30 (13:30 受付開始)

於: 新大阪丸ビル別館貸会議室

※東京会場、大阪会場共通

- ・定員 100名
- ・参加費 無料
- ・申込み <http://www.mokutaikyo.com/>

■ 会社情報

【株式会社構造計画研究所】 (<http://www.kke.co.jp/>)

構造計画研究所は、社会と共に創りあげていきたい未来像(Thought)として、「Innovating for a Wise Future」を掲げております。「大学、研究機関と実業界をブリッジする Professional Design & Engineering Firm」を標榜する当社は、今後も工学知をベースにした有用な技術を活用し、社会の諸問題の解決に挑むことで、より賢慮に満ちた未来社会を創造してまいります。

【日本木造住宅耐震補強事業者協同組合】 (<http://www.mokutaikyo.com/>)

日本木造住宅耐震補強事業者協同組合は、全国約1,100社の工務店・リフォーム会社・設計事務所などから構成される団体です。「地震災害から国民の生命と財産を守るため、『安全で安心できる家づくり・まちづくり』に取り組み、耐震社会の実現を目指す」ことを基本理念とし、地震災害の備えに対する啓発活動や木造住宅の耐震性能向上のための活動を行っています。



■ 「つなぐハウス」に関するお問い合わせ先

株式会社構造計画研究所 広報・海外支援室 竹田、平谷
TEL:03-5342-1040 e-mail:kke-pr@kke.co.jp

■ 「木耐協インスペクション」および事業者向け説明会に関するお問い合わせ先

日本木造住宅耐震補強事業者協同組合 事務局 鈴木、伊藤
TEL:03-6261-2040 e-mail:jimukyoku@mokutaikyo.com

※ 構造計画研究所および、構造計画研究所のロゴは、株式会社構造計画研究所の登録商標です。その他、記載されている会社名、製品名などの固有名詞は、各社の商標又は登録商標です。