

騒音計算プログラム「Outdoor Noise」の開発

中部電力（株）は（株）構造計画研究所（東京都中野区本町 4-38-13 代表取締役 服部正太 TEL03-5342-1100）と共同で、屋外での騒音値を簡易な入力でシミュレーション行う騒音計算プログラム「Outdoor Noise」を開発致しました。

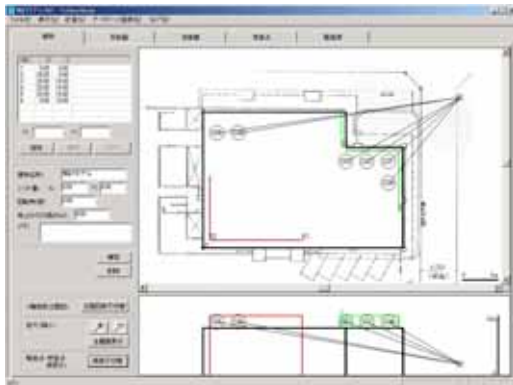
本プログラムを用いることで、効果的な騒音対策の検討が容易になり、空調室外機などの騒音検討にも最適です。空調設備の設計時、お客さまへの空調提案の際の環境評価にも活用が期待できます。

本プログラムは、建物、壁、騒音源、受音点の位置を入力するだけで、計算モデルが簡単に作成でき、反射音、回折音、透過音を考慮した騒音計算が可能です。

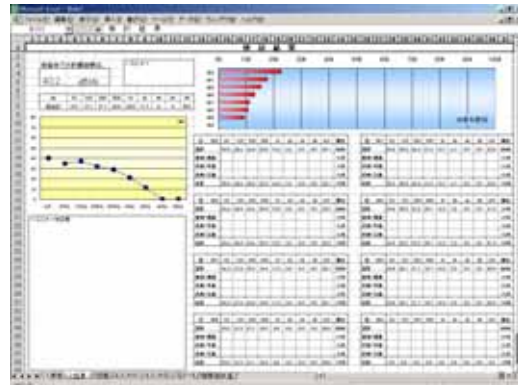
プログラムの主な特徴

- ・建物や周辺の壁による反射、回折音、遮音壁による透過損失を考慮した騒音値を算出
- ・複数の音源を合成した騒音計算が可能
- ・建物、壁、騒音源、受音点の座標入力で、計算モデルを簡単に作成
- ・配置図や敷地図の画像データの取り込みが可能
- ・詳細な報告書作成機能で、計算結果をわかりやすく出力

プログラム画面



入力画面



報告書画面

本製品は、（株）構造計画研究所から4月15日より販売いたします。

問い合わせ先：（株）構造計画研究所 エンジニアリング営業部 TEL03-5342-1100

<http://www.kke.co.jp/>

販売金額：¥157,500（消費税込） インストールCD、マニュアル付属