

2007年2月7日

2007年6月期
第2四半期
知価創出高の状況

株式会社 構造計画研究所

【本資料についての注意】

本資料に記載されている業績予想等は、本資料の発表日現在において入手可能な情報に基づき作成したものであり、実際の業績は経済情勢等様々な不確定要因によりこれらの予想数値と異なる場合があります。

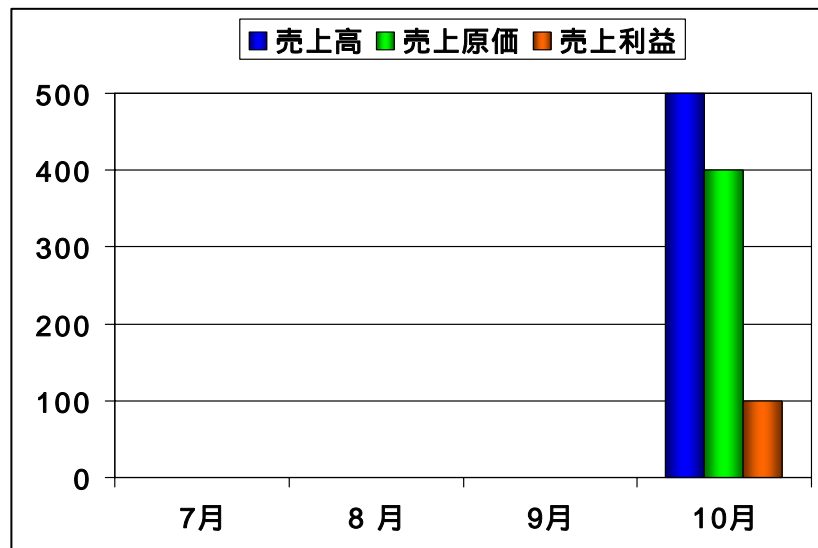
工事進行基準(内部管理指標)について

当社ではソフトウェアの開発など、受注から売上までの期間が長いプロジェクトがあるため、進捗度合いを金額換算した業績管理・予測・レビューのための内部指標である工事進行基準を開示しております。

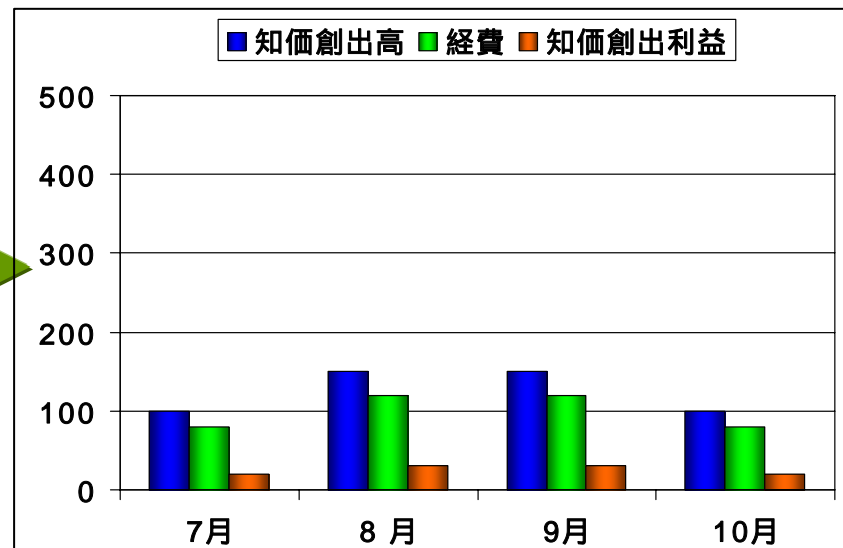
“知価創出高” : 受注金額にプロジェクトの進捗度合いを掛け合わせたもの

”知価創出利益” : 上記よりプロジェクト経費を差し引いたもの(販管費を除く)

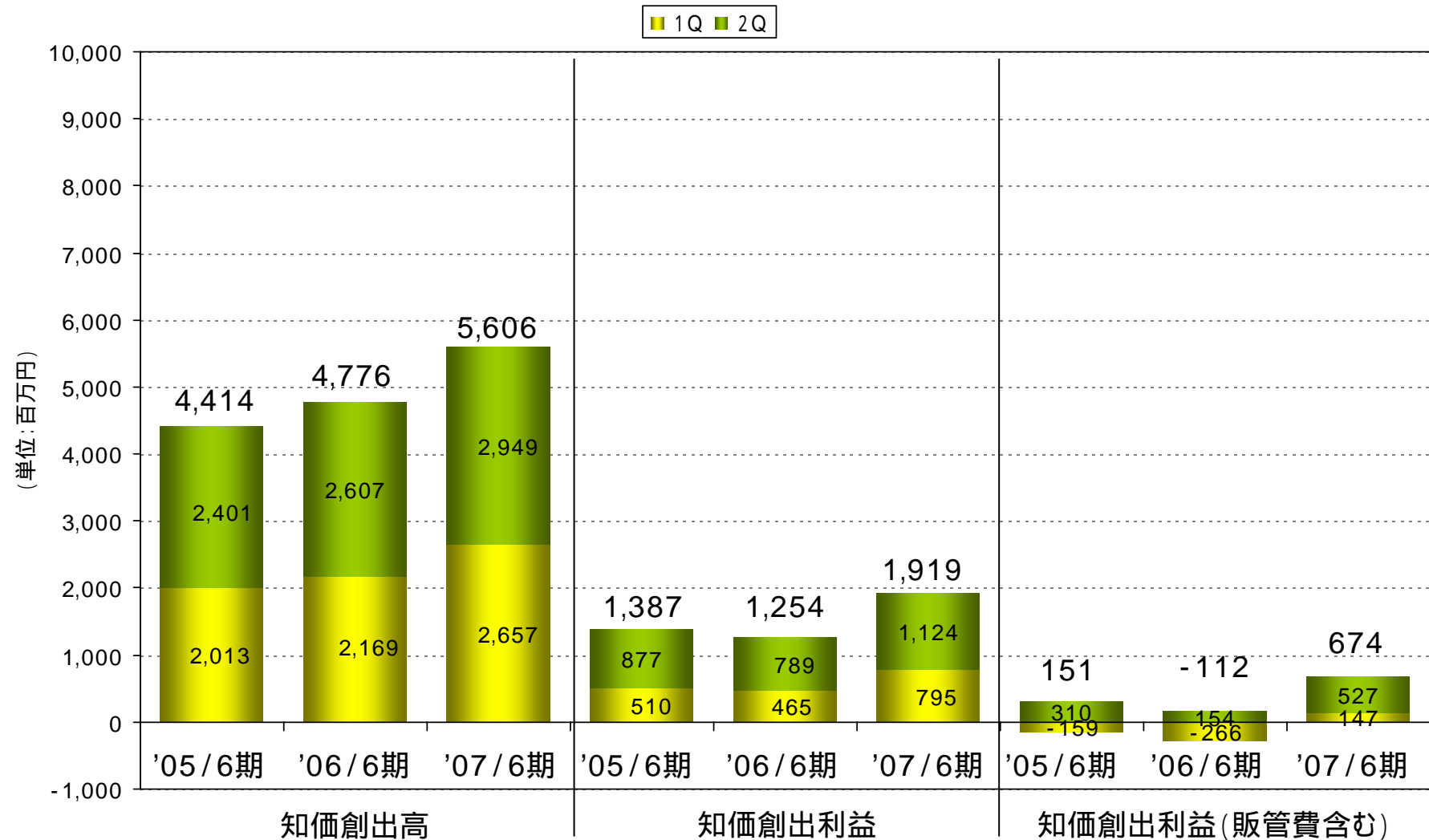
財務諸表に記載の金額と計上のタイミング



内部管理の金額と計上のタイミング



知価創出高・知価創出利益の推移



当社では当年度業績連動の賃金制度を導入しているため、年度末においては人件費が変動することにより利益が変動する可能性があることを予めご了承ください。